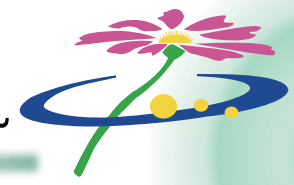


COSMOS SAINAMI

~Enjoy Senior Life~



多彩な活動の中に
自分らしさを見つける



老いを楽しむ

大運動会



専門職によるチームアプローチで 健康で充実した在宅生活をサポート



健康な毎日を送るための 多様な運動プログラム提供

<通所リハビリテーション>

- 個別リハビリテーション (PT・OT)
- 口腔衛生指導 (DH)
- 介護予防運動プログラム
- 認知症グループ活動
- 日常生活動作訓練 (グループ)
- 歩行指導・訓練 (個別)
- 在宅リハビリ指導

<デイサービス>

- 体力増進プログラム
- 認知症予防運動プログラム
- 日常生活動作訓練 (グループ)
- 介護予防運動プログラム
- 口腔衛生指導 (DH)



充実した設備と 活動の幅を広げる複合型施設

- ・短期入所コスモス
- ・地域包括支援センターコスモス
- ・居宅介護支援事業所コスモス
- ・ヘルパーステーションコスモス
- ・訪問看護ステーションコスモス
- ・定期巡回随時対応型訪問介護看護
- ・コスモス長野デイケアピスタチオ
- ・コスモス長野デイサービスセンター
- ・クリックコスモスデイケア
- ・コスモスホール



コスモスさいなみ 通所サービス

〒381-2212 長野市小島田町 449 番地

通所リハビリテーション

[定員月～金 40 名、土 25 名]

営業日：月曜日～土曜日（祝祭日営業）

休日：日曜日・8/15.16 12/30～1/3

利用時間 8:30～16:30（送迎地域による）

お問い合わせ 026-283-0314 青木・大川

[利用料金] ※利用が6時間以上7時間未満の場合
 要支援1 2053円（月額）
 要支援2 3999円（月額）
 要介護1 694円（1回あたり）
 要介護2 824円
 要介護3 953円
 要介護4 1102円
 要介護5 1252円

サービス提供強化加算Ⅱ

要支援1 72円（月額）
 要支援2 144円（月額）
 要介護1～5 18円/日

[加算] ※利用の場合のみ（一部条件あり）

運動器機能向上加算 225円（要支援のみ月額）
 複数サービス実施加算 480円（要支援のみ月額）
 入浴加算 I 40円/回 II 60円/回
 短期集中リハビリ加算 110円/回
 口腔加算 150円/回（月2回）
 送迎減算 -47円/片道
 介護処遇改善加算Ⅰ 4.7%
 介護職員等特定処遇改善加算Ⅰ 2.0%

[保険適用外]

昼食代（おやつ代含む）750円
 タオル類料金180円/回（入浴した時のみ）

デイサービス [定員月～金 40 名、土 15 名]

営業日：月曜日～土曜日（祝祭日営業）

休日：日曜日・8/15.16 12/30～1/3

利用時間 8:30～16:30（送迎地域による）

お問い合わせ 026-283-2021 笠井・佐藤

[利用料金] ※利用が6時間以上7時間未満の場合
 要支援1 1672円（月額）
 要支援2 3428円（月額）
 要介護1 581円（1回あたり）
 要介護2 686円
 要介護3 792円
 要介護4 897円
 要介護5 1003円

サービス提供強化加算Ⅱ

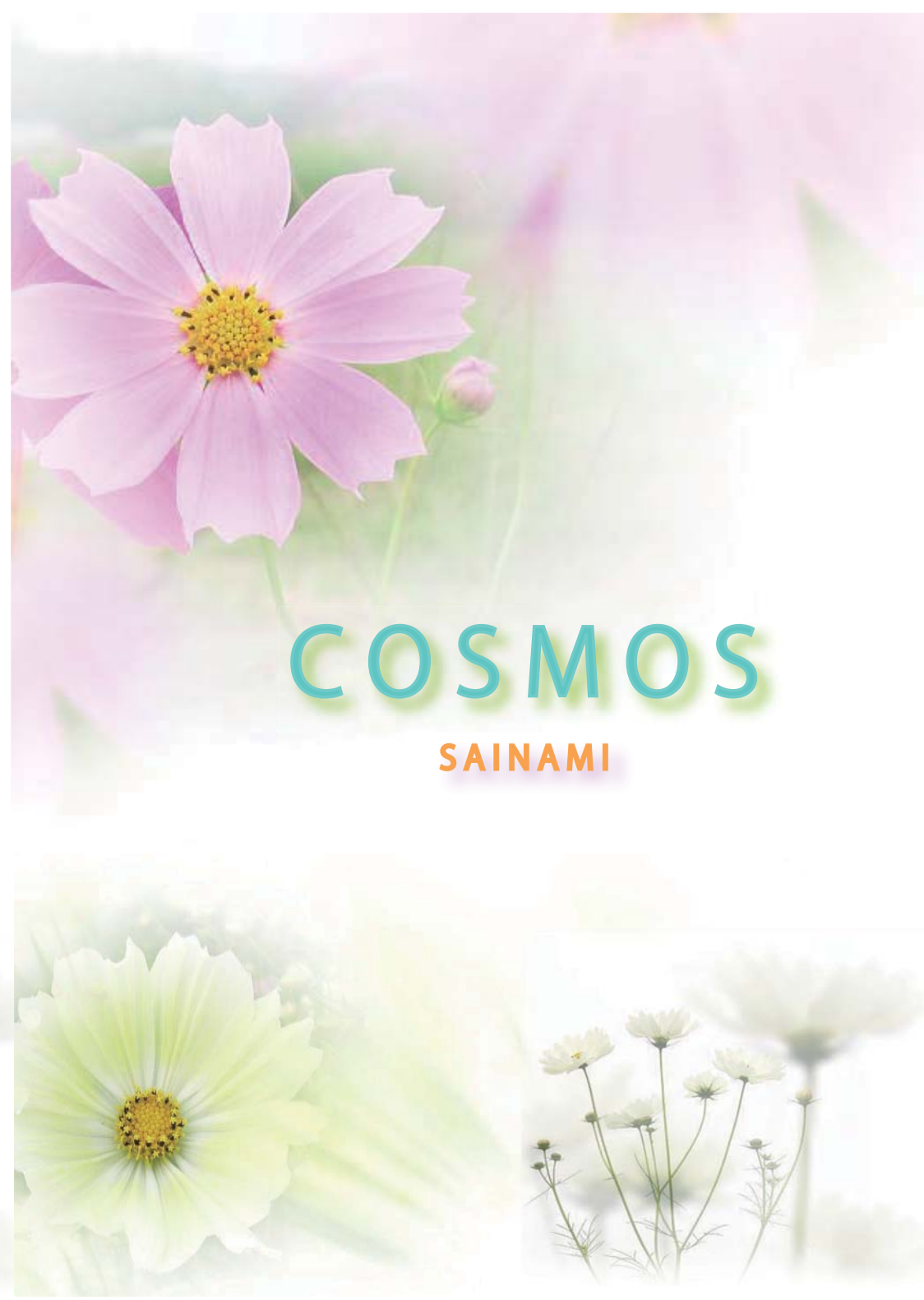
要支援1 72円（月額）
 要支援2 144円（月額）
 要介護1～5 18円/日

[加算] ※利用の場合のみ（一部条件あり）

運動器機能向上加算 225円（要支援のみ月額）
 複数サービス実施加算 480円（要支援のみ月額）
 入浴加算 I 40円/回 II 55円/回
 個別機能訓練Ⅰ 56円/回
 口腔加算 150円/回（月2回）
 送迎減算 -47円/片道
 介護処遇改善加算Ⅰ 5.9%
 介護職員等特定処遇改善加算Ⅰ 1.2%

[保険適用外]

昼食代（おやつ代含む）750円
 タオル類料金180円/回（入浴した時のみ）



COSMOS

SAINAMI

【1日の過ごし方】

8:10～ 送迎開始
 到着 体調確認・バイタル測定（体温・血圧・脈拍）
 脳トレ問題（間違い探し・計算ドリル・漢字クイズ等）

9:00～ 入浴開始

10:00～ 朝の会

10:05～ 平行棒グループ体操①（立位・下肢筋トレ体操）

10:30～ レクリエーション

11:00～ 平行棒グループ体操②（立位・下肢筋トレ体操）



11:45～ 口腔体操

12:00～ 昼食 / 口腔ケア

12:30～ お昼寝



13:40～ 集団体操（立位・下肢筋トレ等）

歩行訓練

余暇活動（手芸・工作等）

物理療法（下肢空気圧マッサージ器、マッサージチェア）



14:40～ おやつ

15:00～ 帰りの会

15:10～ 送迎開始



- 【その他】*月1回 体重測定
 *マレットゴルフ（年2回 春季・秋季）
 *お花見ドライブ（春・秋） など
 *理髪—第2火・水・木、第4水・木に実施（2,000円）

【利用料金】

☆通所介護サービス（要介護1～5の方）

①要介護基本料金（介護保険適用分） *1割負担での表記

介護度	6時間～7時間	算定加算	
要介護1	581 円 /回	* 入浴介助加算	40 円 /回
要介護2	686 円 /回	* サービス提供体制加算Ⅱ	18 円 /回
要介護3	792 円 /回	* 科学的介護推進体制加算	40 円 /月
要介護4	897 円 /回	* 介護職員処遇改善加算Ⅰ	5.9%
要介護5	1,003 円 /回	* 介護職員等特定処遇改善加算Ⅰ	1.2%
		* ベースアップ等支援加算	1.1%

☆介護予防相当サービス（要支援1・2の方）

①要支援基本料金（介護保険適用分） *1割負担での表記

基本サービス費	算定加算	
要支援1 1,672 円/月	* 運動器機能向上加算	225 円 /月
要支援2 3,428 円/月	* 科学的介護推進体制加算	40 円 /月
	* 介護職員処遇改善加算Ⅰ	5.9%
	* 介護職員等特定処遇改善加算Ⅰ	1.2%
	* ベースアップ等支援加算	1.1%

②その他介護保険適用外の料金

- *昼食・おやつ代 750 /回
- *入浴セット代（タオル類） 180 /回
- ※入浴した時のみ

